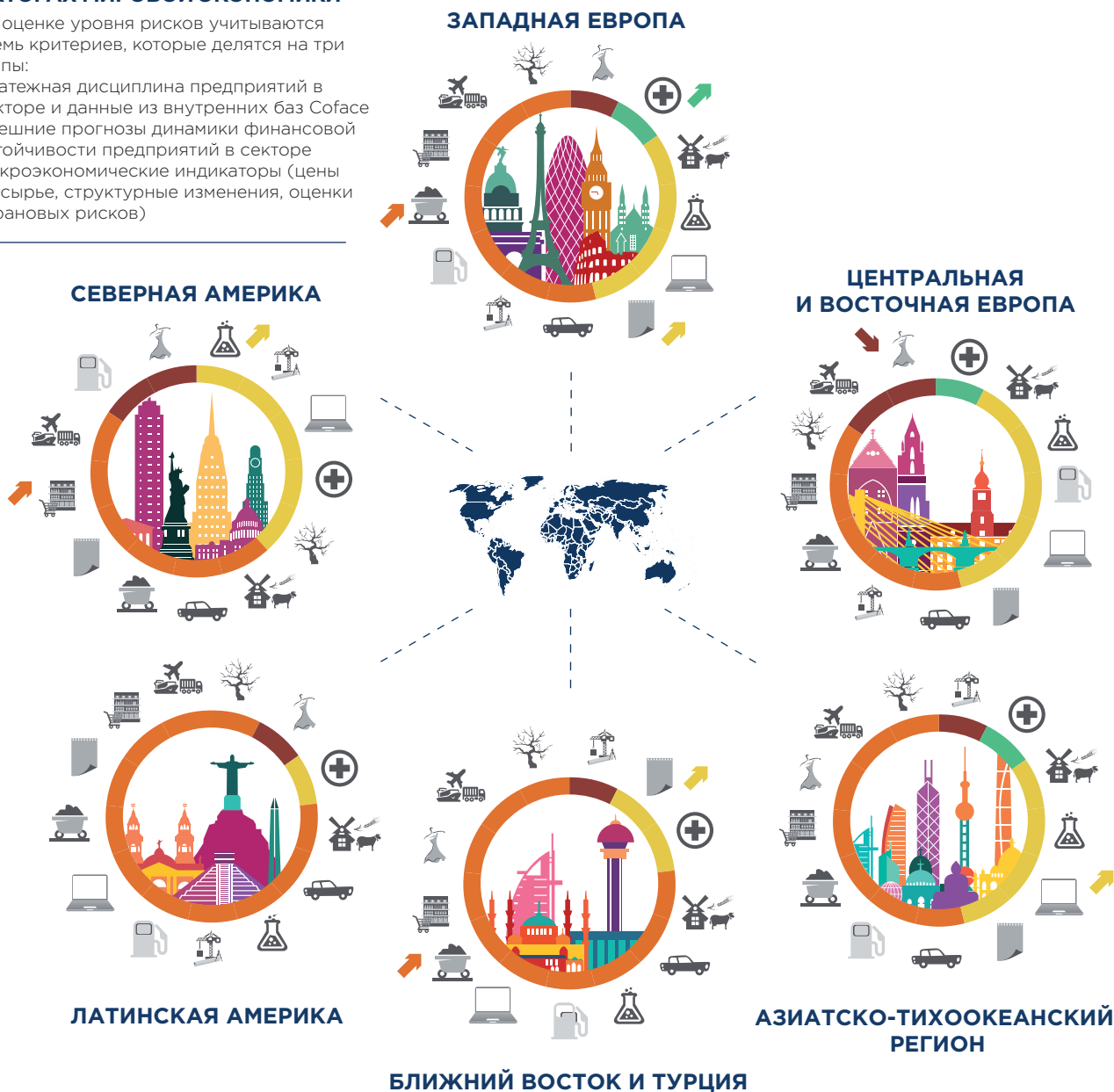


ОЦЕНКИ ОТРАСЛЕВЫХ РИСКОВ 1 кв. 2021 г.

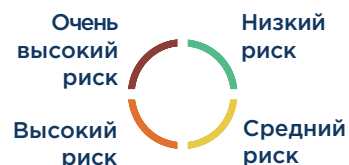
ОЦЕНКА РИСКОВ В 13 КЛЮЧЕВЫХ СЕКТОРАХ МИРОВОЙ ЭКОНОМИКИ

При оценке уровня рисков учитываются восемь критериев, которые делятся на три группы:

- Платежная дисциплина предприятий в секторе и данные из внутренних баз Coface
- Внешние прогнозы динамики финансовой устойчивости предприятий в секторе
- Макроэкономические индикаторы (цены на сырье, структурные изменения, оценки страновых рисков)



Сельское хозяйство	ИКТ ¹	Текстиль	Улучшение
Автопром	Металлургия	Транспорт	Ухудшение
Химпром	ЦБП ²	Дерево-обработка	
Строительство	Фармацевтика		
Энергетика	Розничная торговля		



¹Информационные и коммуникационные технологии ²Целлюлозно-бумажная промышленность