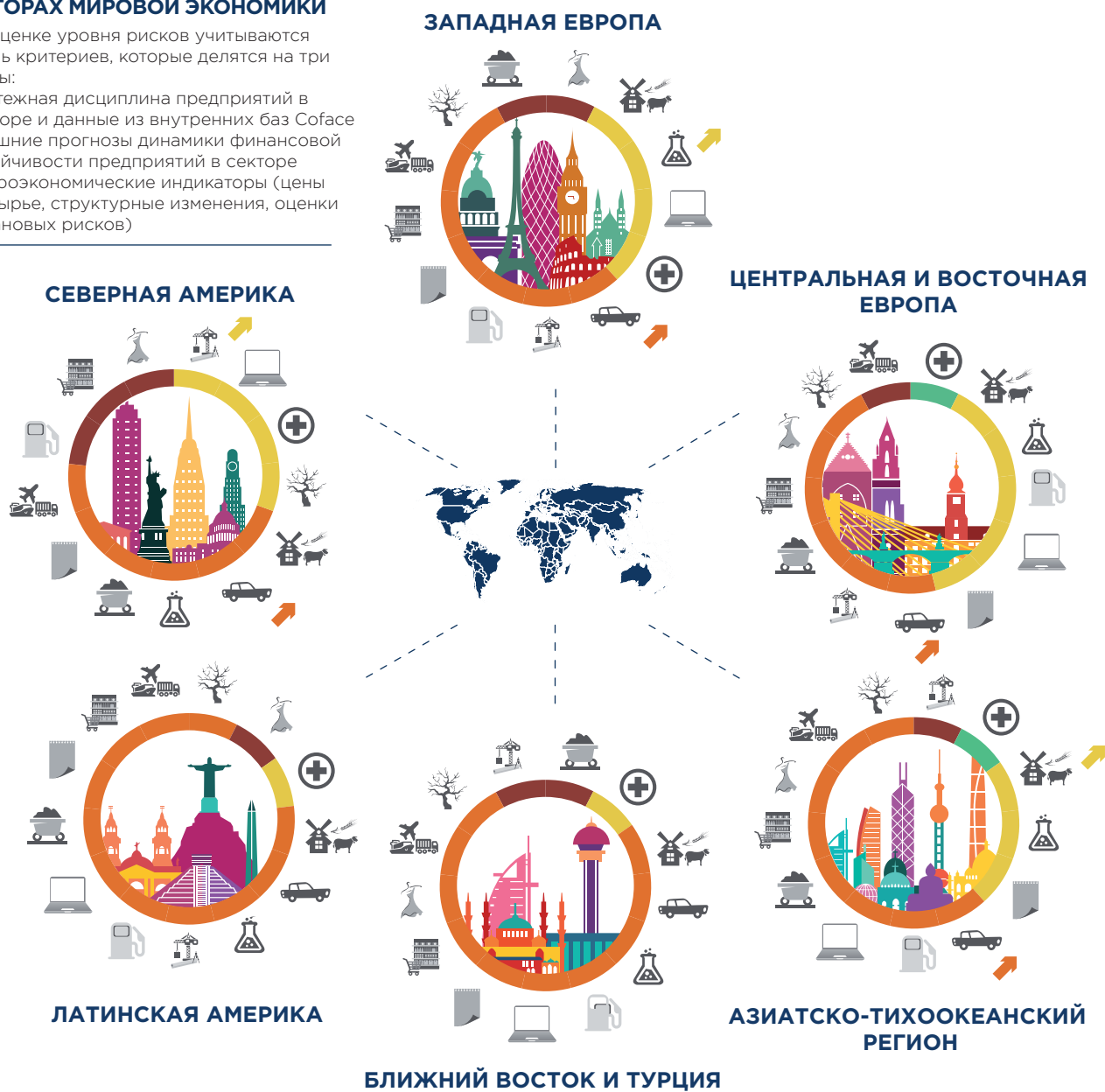


# ОЦЕНКИ ОТРАСЛЕВЫХ РИСКОВ 4 кв. 2020 г.

## ОЦЕНКА РИСКОВ В 13 КЛЮЧЕВЫХ СЕКТОРАХ МИРОВОЙ ЭКОНОМИКИ

При оценке уровня рисков учитываются восемь критериев, которые делятся на три группы:

- Платежная дисциплина предприятий в секторе и данные из внутренних баз Coface
- Внешние прогнозы динамики финансовой устойчивости предприятий в секторе
- Макроэкономические индикаторы (цены на сырье, структурные изменения, оценки страновых рисков)



Сельское хозяйство



ИКТ<sup>1</sup>

Текстиль

Улучшение

Автопром



Металлургия

Транспорт

Ухудшение



Химпром



ЦБП<sup>2</sup>

Дерево-обработка



Строительство



Фармацевтика



Энергетика



Розничная торговля

Очень высокий риск

Низкий риск

Высокий риск

Средний риск

<sup>1</sup>Информационно-коммуникационные технологии <sup>2</sup>Целлюлозно-бумажная промышленность