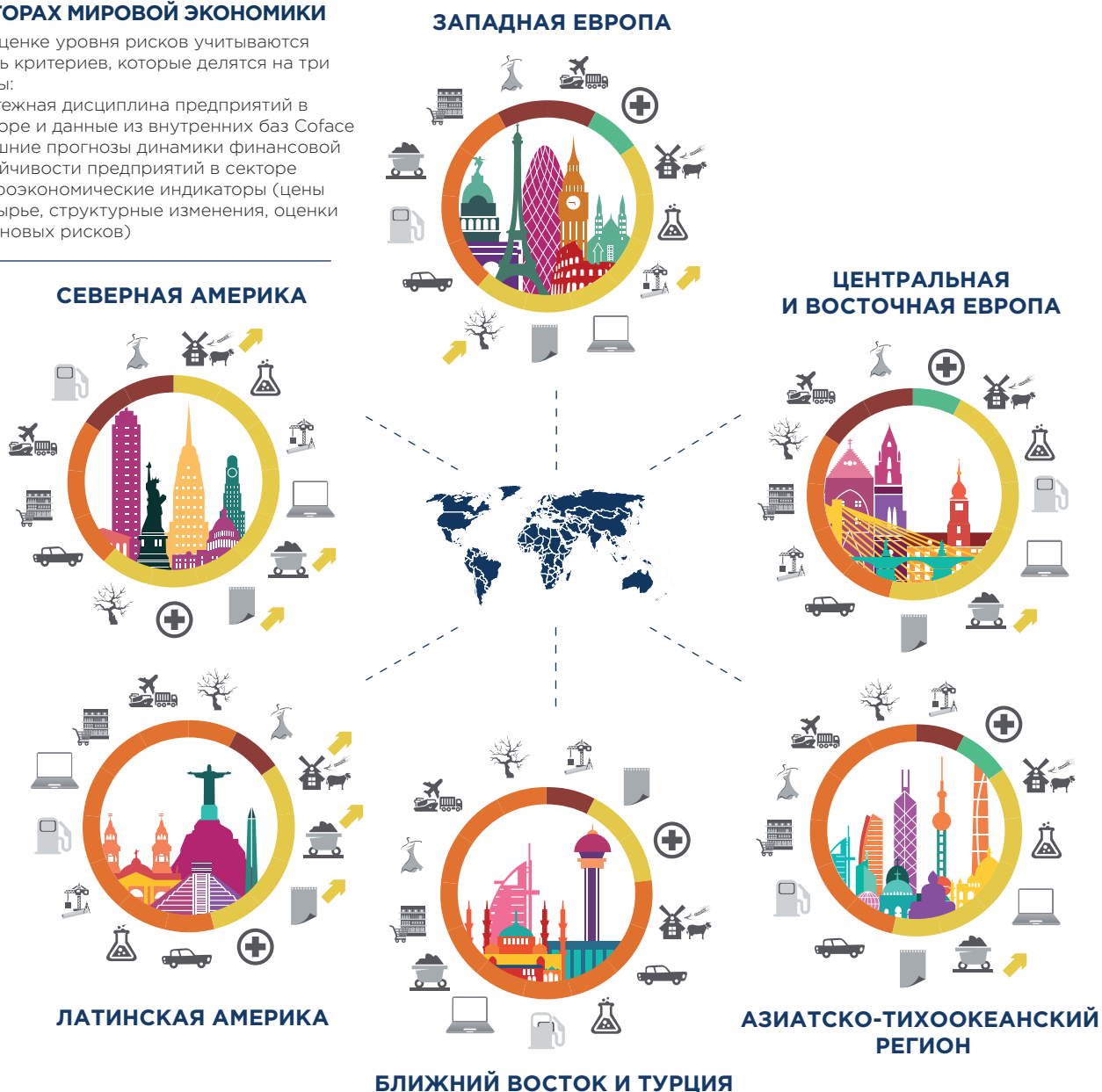


ОЦЕНКИ ОТРАСЛЕВЫХ РИСКОВ 2 кв. 2021 г.

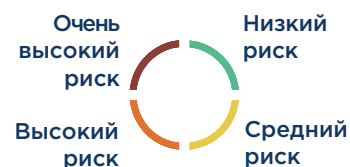
ОЦЕНКА РИСКОВ В 13 КЛЮЧЕВЫХ СЕКТОРАХ МИРОВОЙ ЭКОНОМИКИ

При оценке уровня рисков учитываются восемь критериев, которые делятся на три группы:

- Платежная дисциплина предприятий в секторе и данные из внутренних баз Coface
- Внешние прогнозы динамики финансовой устойчивости предприятий в секторе
- Макроэкономические индикаторы (цены на сырье, структурные изменения, оценки страновых рисков)



	Сельское хозяйство		ИКТ ¹		Текстиль		Улучшение
	Автопром		Металлургия		Транспорт		Ухудшение
	Химпром		ЦБП ²		Дерево-обработка		
	Строительство		Фармацевтика				
	Энергетика		Розничная торговля				



¹Информационные и коммуникационные технологии ²Целлюлозно-бумажная промышленность